

## **Załącznik 2**

### ***Karabin maszynowy wz. 1930 na podstawie piechoty wz. 1934 i na ramie fortecznej w schronie obserwacyjno-bojowym - replika***

#### **A. Opis oryginału**

Ciężki karabin maszynowy, produkowany w Polsce, był zmodyfikowaną, bezlicencyjną kopią amerykańskiego Browninga M1917.

Do ckm wz. 1930 stosowano 3 rodzaje lawet:

- podstawa piechoty wzór 1930
- podstawa piechoty wzór 1934
- podstawa kawaleryjska wzór 1936

W fortyfikacji, w schronach bojowych budowanych na wałach fortów w Poznaniu ckm montowano na podstawie piechoty wzór 1934, a podstawę ustawiano na drewnianej ramie, zawierającej gniazda dla nóg podstawy oraz siedzenie dla strzelca<sup>1</sup>.

#### **B. Cechy repliki**

1. Skala 1:1.
2. Ckm wz. 1930
3. Podstawa piechoty wz. 1934
4. Replika musi posiadać wszystkie widoczne z zewnątrz części składowe oryginału.
5. Nie jest wymagane zachowanie oryginalnej masy.
6. Elementy ruchome
  - przyrządy celownicze
  - zamek, urządzenie spustowe; replika umożliwia oddanie suchego strzału
  - pełna regulacja położenia broni i nóg lawety
7. Wykończenie: bicia fabryczne, zabezpieczenie antykorozyjne do warunków plenerowych, malowanie na kolor zielony w odcieniu stosowanym w wojsku polskim w latach międzywojennych.
8. Replika nie może mieć cech broni w rozumieniu Ustawy o Broni i Amunicji (z dn. 21 maja 1999 z późn. uzupeł.) oraz innych przepisów prawa.
9. Rama drewniana wykonana z suchego, twardego i trwałego drewna liściastego (np. dąb, buk, grab), zakonserwowana do warunków plenerowych. Wykonawca wykorzysta jako wzór egzemplarz zachowany na forcie VI w Poznaniu i dokona odpowiednich pomiarów.
10. Wymogi wizualne i dotyczące montażu: replika musi uwzględniać wszelkie wytyczne z załącznika nr 1 do niniejszego załącznika.

---

• <sup>1</sup>S. Kucharski: *Twierdza Poznań*, Wielki Leksykon Uzbrojenia Wrzesień 1939, Tom 90, Warszawa 2016

Załącznik 1.

- Materiały graficzne

## **C. Materiały pomocnicze**

### 1. Bibliografia

- *Instrukcja o broni piechoty, Część III, Ciężki karabin maszynowy wz. 30*, Warszawa 1933
- S. Kucharski: *Twierdza Poznań*, Wielki Leksykon Uzbrojenia Wrzesień 1939, Tom 90, Warszawa 2016

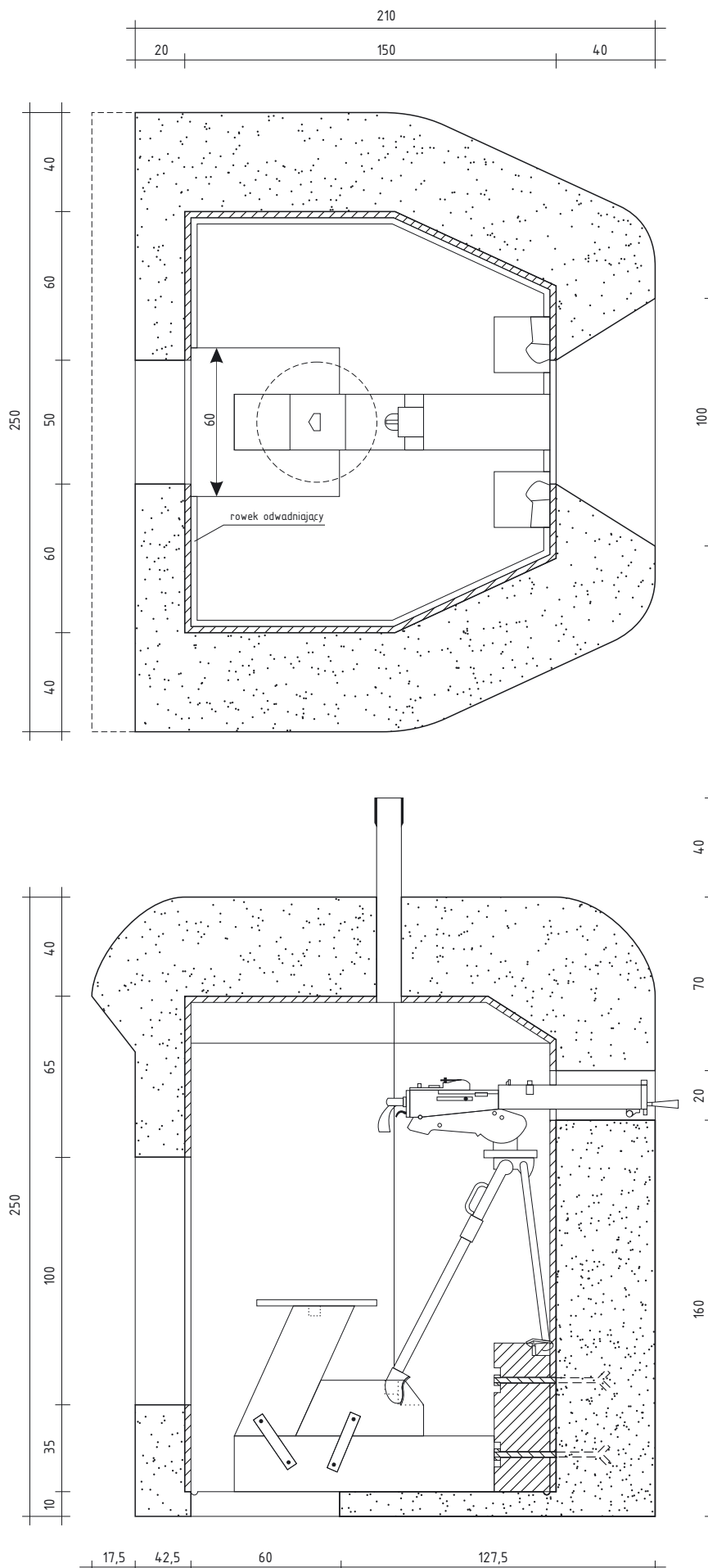
2. Rama drewniana o budowie i wymiarach odpowiednich do przedmiotowej repliki jest zachowana na Forcie VI w Poznaniu.

Załącznik 1.

- Materiały graficzne

# Ciężki karabin maszynowy wz. 1930

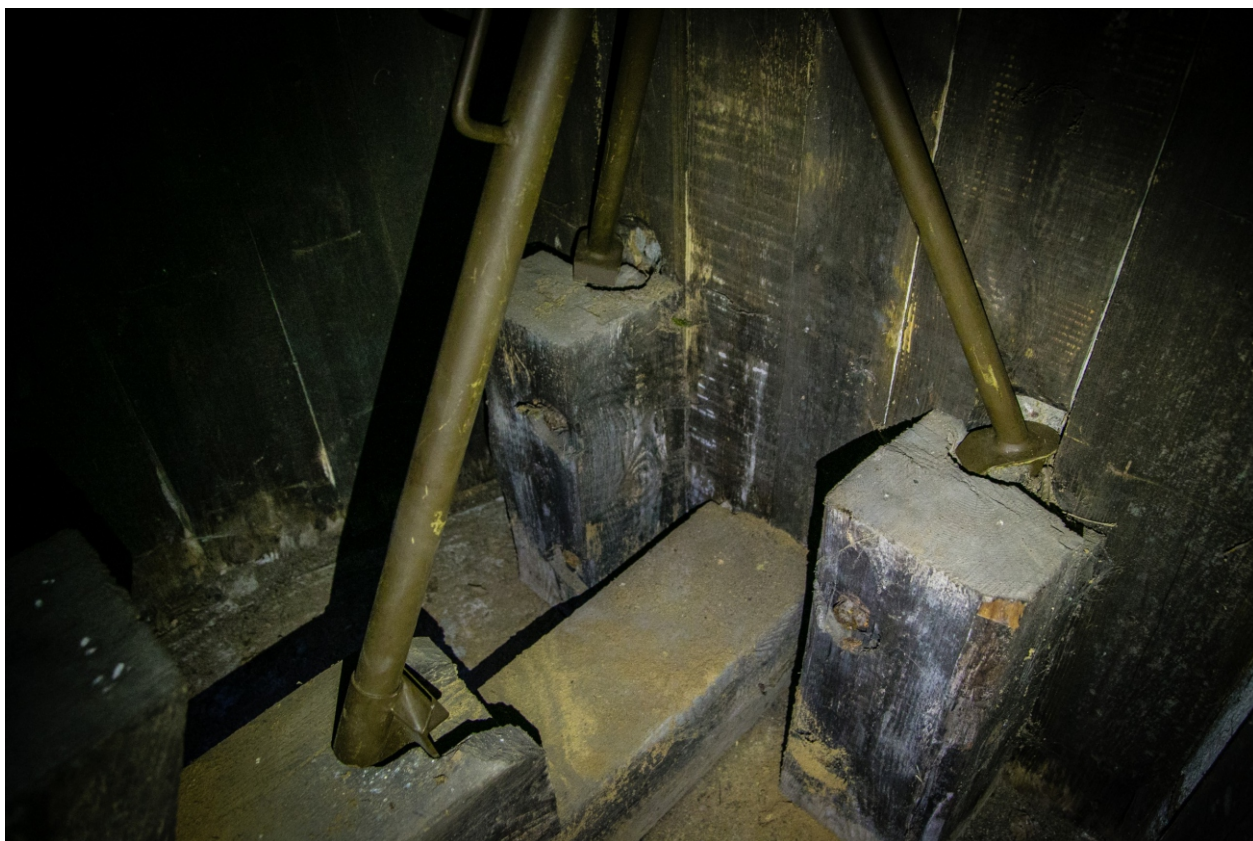
Sposób montażu w schronie na podstawie trójnożnej i ramie drewnianej.



## Ciężki karabin maszynowy wz. 1930



Rama drewniana - widok od góry. Egzemplarz zachowany na forcie VI w Poznaniu



Sposób osadzenia podstawy trójnożnej na ramie. Egzemplarz ramy zachowany na forcie VI w Poznaniu