

Urząd Miasta Poznania
Biuro Miejskiego Konserwatora Zabytków
MIEJSKI KONSERWATOR ZABYTKÓW
61-841 Poznań, Pl. Kolegiacki 17

MKZ-XI.4125.6.2021.U

List za potwierdzeniem odbioru

POZWOLENIE Nr 140 /2021
NA PROWADZENIE PRAC KONSERWATORSKICH PRZY ZABYTKU
BĘDĄCYM INNĄ FORMĄ ZAPLANOWANEJ ZIELENI WPISANEJ DO
REJESTRU ZABYTKÓW

Działając na podstawie art. 6 ust.1 pkt 1 lit. d, art. 7 pkt 1, art. 36 ust. 1 pkt 1, art. 36 ust. 3, art. 89 pkt. 2, art. 91 ust. 4 pkt 4, art. 96 ust 2 Ustawy z dnia 23 lipca 2003 r. o ochronie zabytków i opiece nad zabytkami (t.j. Dz. U. z 2020, poz. 282); §12 Rozporządzenia Ministra Kultury i Dziedzictwa Narodowego z dnia 2 sierpnia 2018 r. w sprawie prowadzenia prac konserwatorskich, prac restauratorskich i badań konserwatorskich przy zabytku wpisanym do rejestru zabytków albo na Listę Skarbów Dziedzictwa oraz robót budowlanych, badań architektonicznych i innych działań przy zabytku wpisanym do rejestru zabytków, a także badań archeologicznych i poszukiwań zabytków (Dz. U. z 22.08.2018 r., poz. 1609), porozumienia z 18 listopada 2003 r. zawartego pomiędzy Wojewodą Wielkopolskim i Prezydentem Miasta Poznania w sprawie powierzenia Miastu Poznań spraw z zakresu właściwości Wielkopolskiego Wojewódzkiego Konserwatora Zabytków (Dz. Urz. Woj. Wlkp. z 2003 r., nr 184, poz. 3434) i art. 104 art. 107 §1 i §3, art. 108 §1 ustawy z dnia 14 czerwca 1960 r. Kodeks postępowania administracyjnego (t.j. Dz. U. z 2020 r., poz. 256 ze zm.)

Miejski Konserwator Zabytków, po rozpatrzeniu wniosku Wielkopolskiego Muzeum Niepodległości, ul. Woźna 12, 61-777 Poznań reprezentowanego przez Dyrektora Pana Przemysława Terleckiego z dnia 11.01.2021 r. (data wpływu: 25.01.2021 r.) uzupełnionego dnia 26.02.2021 r. o wydanie pozwolenia na wycinkę wtórnej zieleni z terenu Fortu VII *Colomb* przy ul. Polskiej w Poznaniu wpisanego do rejestru zabytków nieruchomości miasta Poznania pod nr A 180 decyzją z dnia 19.06.1964 r.

UDZIELA POZWOLENIA

- 1) Na prace polegające na usunięciu 213 drzew w tym: 42 drzew których obwód pnia przekracza 50 cm, na wysokości 5 cm (zał. nr 1) oraz zinwentaryzowane 171 drzewa których obwód pnia nie przekracza 50 cm na wysokości 5 cm (zał. nr 2) w terminie do 31 grudnia 2021 r. z terenu nieruchomości położonej przy ul. Polskiej w Poznaniu (dz. 11, 12, 13 ark. 22 obręb Jeżyce) zgodnie z załączonym programem prac konserwatorskich.
- 2) **Uzależnia** wydanie zezwolenia od zastąpienia usuwanych drzew innymi drzewami, zgodnie z dyspozycją punktu 3 niniejszej decyzji.
- 3) **Zobowiązuje** wnioskodawcę do wykonania następujących czynności w terminach:
 - a) **do 31 grudnia 2021 r.** – posadzenie 24 drzew ozdobnych na terenie przedpola (otuliny) fortu w celu zrekompensowania ubytku w zadrzewieniu: 2 drzew – jesiony wyniosłe na dz. 11 ark. 22 obręb 21 w celu odtworzenia fragmentu dawnej alei wzdłuż drogi rokadowej oraz 22 drzewa-graby pospolite w odm. „Fastigiata” na dz. 13 ark. 22 obręb 21 równoległe do drogi rokadowej w północno- wschodniej części fortu zgodnie z załączonym planem sytuacyjnym
 - b) **do 15 lutego 2022 r.** – dostarczenia do Biura Miejskiego Konserwatora Zabytków Urzędu Miasta Poznania pisemnej informacji o wykonanych nasadzeniach.

Do nasadzenia należy zastosować duży, rozrośnięte egzemplarze drzew gatunków:

- jesion wyniosły, o jak największym obwodzie pnia, minimum 18-22 cm (na wysokości 1 m), celem zrekompensovania ubytku w zadrzewieniu oraz w celu odtworzenia alei wzdłuż drogi rokadowej
- grabów pospolitych w odm. 'Fastigiata' o minimalnym o obwodzie pnia 14-16 cm (na wysokości 1 m).

Postępowanie w sprawie wydanego pozwolenia może zostać wznowione, a następnie pozwolenie może zostać cofnięte lub zmienione na podstawie art. 47 ustawy z dnia 23 lipca 2003r. o ochronie zabytków i opiece nad zabytkami, jeżeli w trakcie wykonywania badań, prac, robót lub innych działań określonych w pozwoleniu wystąpiły nowe fakty i okoliczności, mogące doprowadzić do uszkodzenia lub zniszczenia zabytku.

Miejski Konserwator Zabytków uzależnia podjęcie działań określonych pozwoleniem od spełnienia poniższych warunków, pod rygorem wygaśnięcia niniejszego pozwolenia zgodnie z art. 162 § 1

Kodeksu postępowania administracyjnego:

- 1) kierowania pracami konserwatorskimi, pracami restauratorskimi, albo samodzielnego wykonywania tych prac przez osobę posiadającą kwalifikacje, o których mowa odpowiednio w art. 37b ustawy o ochronie zabytków i opiece nad zabytkami;
 - 2) **przekazania MKZ nie później niż w terminie 14 dni przed dniem rozpoczęcia prac:**
 - a) imienia, nazwiska i adresu osoby, o której mowa w pkt 3,
 - b) dokumentów potwierdzających spełnianie przez ww. osoby wymagań, o których mowa w art. 37b ustawy,
 - c) oświadczenia osób, o których mowa w pkt 3, o przyjęciu przez nie obowiązku kierowania tymi pracami albo samodzielnego ich wykonywania
- zawiadomienia Miejskiego Konserwatora Zabytków o terminie rozpoczęcia i zakończenia prac na 3 dni przed podjęciem czynności,
 - niezwłocznego zawiadomienia Miejskiego Konserwatora Zabytków o zagrożeniach lub nowych okolicznościach ujawnionych w trakcie prowadzenia prac,
 - podjęcia innych działań, które zapobiegą uszkodzeniu lub zniszczeniu zabytków.

UZASADNIENIE

22 stycznia 2021 r. wpłynął wniosek Wielkopolskiego Muzeum Niepodległości w sprawie wydania zezwolenia na wycinkę łącznie 213 drzew z terenu Fortu VII Colomb (dz. 11, 12, 13 ark. 22 obręb Jeżyce), w związku z usunięciem wtórej zieleni na placu przed wejściem po prawej stronie oraz usunięciem wtórej zieleni porastającej krótki stok opadający w kierunku zewnętrznego muru fosy, w zakresie możliwości wykonania prac zgodnie z pozwoleniem nr 1197/2016 z dn. 21.12.2016 r. zmienionej decyzją nr 260/2020 z dn. 11.12.2020 r. oraz pozwoleniem nr 1275/2017 z dn. 29.12.2017 r. zmienionego decyzją 253/2020 z dn. 10.12.2020 r. W trakcie przeprowadzonego postępowania ustalono, że przedmiotowe drzewa rosną na terenie **Fortu VII Colomb** (dz. 11, 12, 13 ark. 22 obręb Jeżyce) wpisanego indywidualnie do rejestru zabytków nieruchomości miasta Poznania decyzją z dnia 19.06.1964 r. pod nr **A 180** i stanowią wtórną porastającą zielenią.

19.01.2021 r. przeprowadzono oględziny w terenie w ramach postępowania MKZ-XI.6131.44.2020.U oraz MKZ-XI.6131.45.2020.U dotyczących tego samego zakresu wniosku, podczas których stwierdzono, że:

- wykaz 42 zgłoszonych do wycinki drzew oraz mapa z ich lokalizacją są zgodne ze stanem faktycznym stwierdzonym w terenie (tabela zał. nr 1);
- część drzew koliduje z budową parkingu oraz część z odnową i montażem nowego ogrodzenia,
- przedmiotowy teren porośnięty jest przez liczne samosiewy, stanowiące również przedmiot wniosku (tabela zał. nr 2),
- przedmiotowe drzewa nie stanowią zaplanowanych historycznie układów zieleni,
- na przedmiotowym drzewostanie podczas oględzin nie stwierdzono dziko występujących gatunków chronionych.

Dnia 26.02.2021 r. wpłynęło uzupełnienie wniosku w którym załączono tabelę inwentaryzacyjną oraz plan sytuacyjny z oznaczonymi drzewami do wycinki.

Zgodnie z art. 96 ust. 1 i 2 pkt. 4 ustawy z dnia 3 października 2008 r. o udostępnianiu informacji o środowisku i jego ochronie, udziale społeczeństwa w ochronie środowiska oraz ocenach oddziaływania na środowisko organ właściwy do wydania zezwolenia podczas oględzin stwierdził że, usunięcie przedmiotowych drzew nie będzie znacząco oddziaływać i nie jest związane z obiektem ochrony obszaru Natura 2000-bytowaniem nietoperzy.

POUCZENIE

Od decyzji niniejszej służy stronie odwołanie do Ministra Kultury, Dziedzictwa Narodowego i Sportu złożone w terminie 14 dni od daty jej otrzymania, za pośrednictwem Miejskiego Konserwatora Zabytków w Poznaniu.

Zgodnie z art. 127 k.p.a. strona może zrzec się prawa do wniesienia odwołania, w wyniku czego, z dniem doręczenia organowi wydającemu decyzję oświadczenia o zrzeczeniu się tego prawa, wydana decyzja staje się ostateczna i prawomocna.

Wniosek o ewentualne przedłużenie ważności pozwolenia, powinien zostać złożony w terminie 30 dni przed jego upływem, mając na względzie art. 35 ustawy z dnia 14 czerwca 1960 r. Kodeks postępowania administracyjnego.

Jeżeli w trakcie przedmiotowych prac zostanie stwierdzone występowanie gatunków chronionych lub miejsca gniazdowania ptaków, prace powinny zostać przerwane do czasu uzyskania zezwolenia na odstępstwa od zakazów związanych z ich ochroną. Zezwolenie takie, zgodnie z art. 56 ust. 1 i 2 uoop, może wydać odpowiednio Generalny Dyrektor Ochrony Środowiska lub Regionalny Dyrektor Ochrony Środowiska w Poznaniu.

Kto prowadzi prace konserwatorskie, restauratorskie lub roboty budowlane przy zabytku wpisanym do rejestru zabytków niezgodnie z zakresem lub warunkami określonymi w pozwoleniu wojewódzkiego konserwatora zabytków podlega karze pieniężnej w wysokości od 500 do 500 000zł. (art. 107d 2 ustawy o ochronie i opiece nad zabytkami z dnia 23 lipca 2003 r.)

Biuro Miejskiego Konserwatora Zabytków
Urzędu Miasta Poznania
Poznań, dnia 11.03.2021 r.
z dnia 11.03.2021
podpis pracownika Z. Słociany
Poznań, dnia 11.03.2021 01

Miejski Konserwator Zabytków
w Poznaniu
Joanna Bielawska-Palczyńska

Załączniki:

1 egz. programu prac konserwatorskich wraz z załącznikami

Otrzymują:

Wielkopolskie Muzeum Niepodległości
Ul. Woźna 12, 61-777 Poznań

Program prac konserwatorskich polegających na usunięciu drzewa lub krzewu z nieruchomości lub jej części będącej wpisany do rejestru parkiem, ogrodem lub inną formą zaprojektowanej zieleni

UZGODNIONO Z
MIEJSKIM BIUREM ZABYTEKÓW 03
W POZNANIU
Za
opini / decyzji / postępowania / pozwolenia
z dnia 26.02.21 nr 190/2021
L. dz. MKZ-XI.4125.6.2021.4
Poznań, dnia 26.02.21 podpis

I. Przeznaczenie terenu, na którym rosną drzewa/krzewy:

Usunięcie wtórnej inwazyjnej zieleni porastającej krótki stok opadający w kierunku zewnętrznego muru fosy w celu odtworzenia historycznego ogrodzenia Fortu VII (zakres robót objęty pozwoleniem MKZ: 1197/2016 – MKZ-I.4125.11.8.2016.P) oraz usunięcie wtórnej zieleni porastającej teren przed Fortem VII w miejscu przewidzianym do utwardzenia zgodnie pozwoleniem 1275/2017 (MKZ-X.4125.3.328.2017.)

II. Wykaz drzew/krzewów planowanych do usunięcia:

a) Drzewa:

Lp.	Nazwa gatunku drzewa	Obwód pnia/pni drzewa (130cm)	Przyczyna usunięcia (opis stanu zdrowotnego, kondycja fitosanitarna, inne spostrzeżenia, itp.)
1.	Zgodnie z załącznikami nr 1 i 2 do Programu		

- Obwód pnia drzewa mierzony na wysokości 130 cm od powierzchni gruntu
- Gdy na wysokości 130 cm drzewo posiada kilka pni – obwód każdego z tych pni.
- Gdy na wysokości 130 cm drzewo nie posiada pnia – obwód pnia bezpośrednio poniżej jego korony.
- W przypadku planowanego usunięcia większej liczby drzew niż w punkcie 2a wniosku konieczne jest sporządzenie odrębnego wykazu tabelarycznego drzew przeznaczonych do usunięcia, stanowiącego załącznik do wniosku na podejmowanie innych działań

III. Termin planowanego usunięcia drzew:

- Rozpoczęcie prac 1.02.2021
- zakończenie prac (wskazany termin zakończenia prac będzie traktowany jako termin ważności pozwolenia 31.12.2021

IV. Technologia prac (należy opisać, jaka część drzewa będzie wycinana np. korona, pień, karczowanie części podziemnej pnia [ta czynność może skutkować nadaniem w decyzji warunku obserwacji archeologicznych], przy pomocy, jakich narzędzi/sprzętu, itd.).

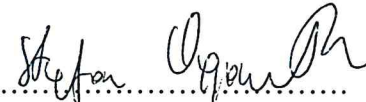
Wycięte zostaną niewielkie drzewa stanowiące zieleń wtórną. Drzewa będą wycinane na równi z ziemią bez karczowania korzeni. Zaniechanie karczowania ma zapobiec zluźnieniu warstw budujących skoki na których rosną drzewa i spłynięciu ziemi do fosy. Drzewa będą wycinane za pomocą pił mechanicznych i ręcznych a mniejsze odrosty sekatorami. Prace będą przebiegały z zachowaniem środków ostrożności -w zabezpieczeniu przed upadkiem do fosy (uprzęże i liny dla wycinających).

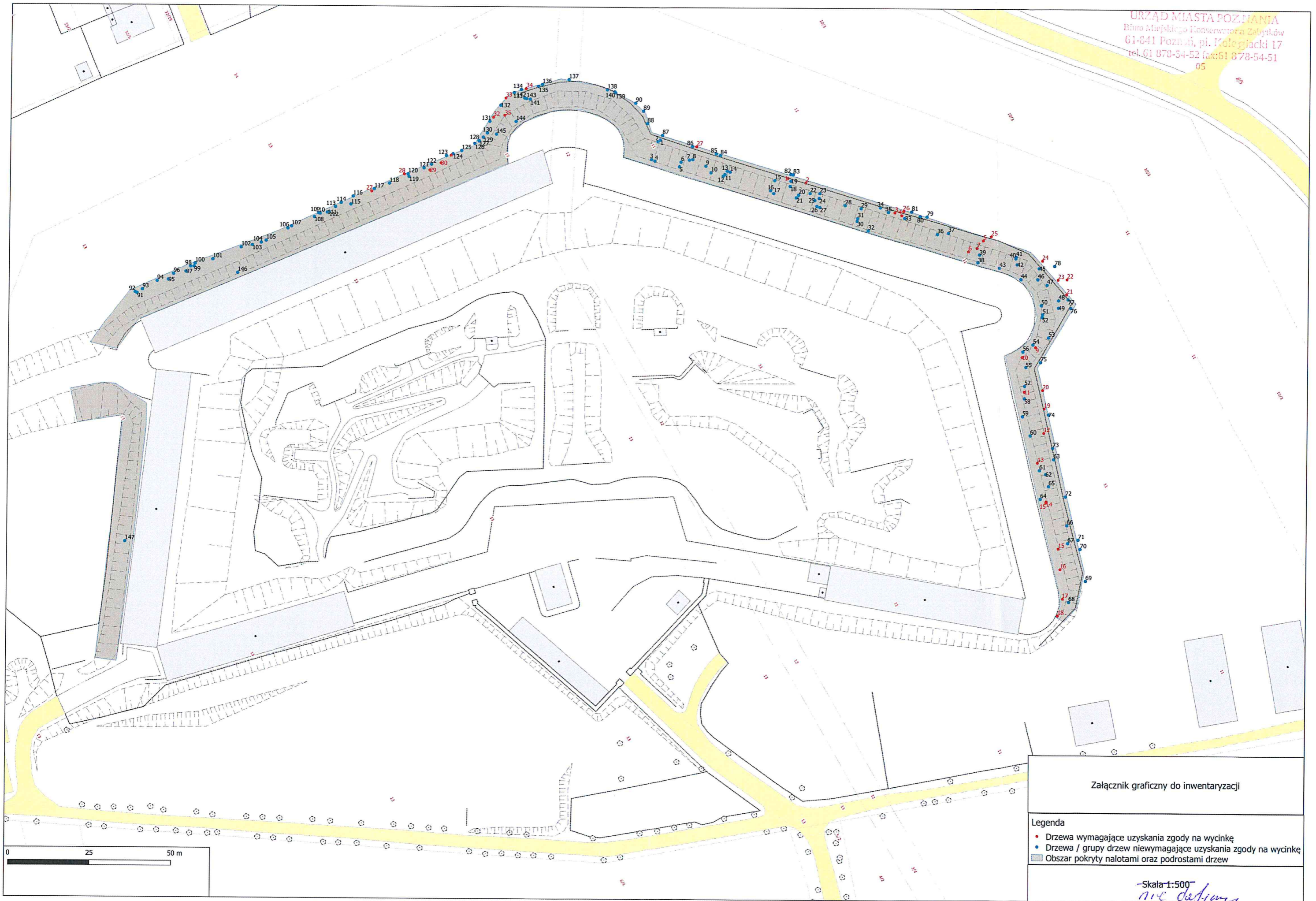
V. W załączeniu, przedkładam:

a) **Rysunek lub mapę** (mapa zasadnicza itp.) z oznaczeniem lokalizacji drzew(a)/krzewów w odniesieniu do granic nieruchomości i obiektów budowlanych istniejących lub projektowanych na tej nieruchomości. Numeracja drzew/ krzewów z wykazu tabelarycznego (punkt 2a i 2b) powinna odpowiadać numeracji na załączniku graficznym.

b) **Projekt planu nasadzeń** zastępczych, rozumianych jako posadzenie drzew/krzewów, w liczbie nie mniejszej niż liczba usuwanych drzew.

Opracował
Stefan Ogorzałek

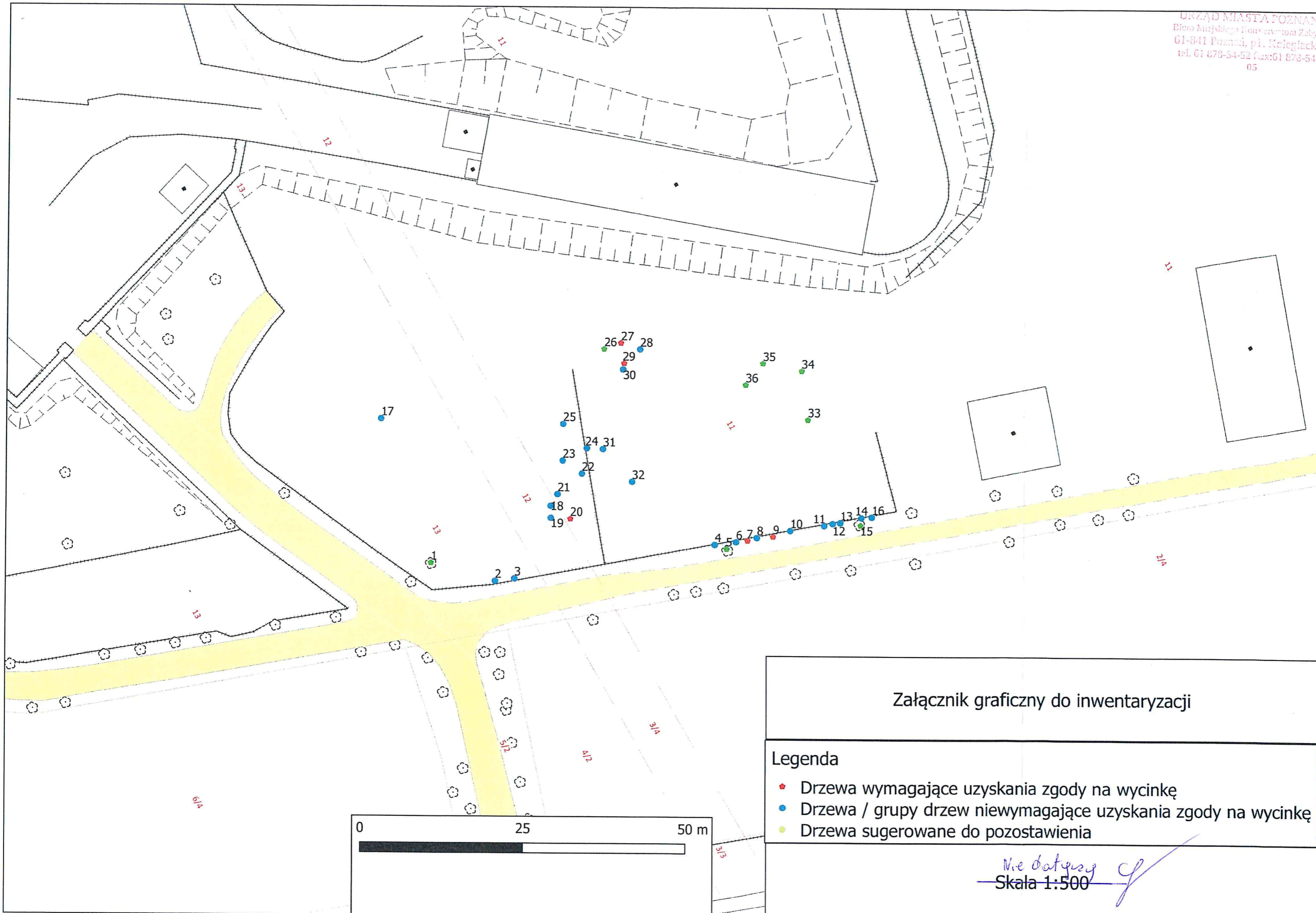

.....
(podpis)



Załącznik graficzny do inwentaryzacji

- Legenda
- Drzewa wymagające uzyskania zgody na wycinkę
 - Drzewa / grupy drzew niewymagające uzyskania zgody na wycinkę
 - Obszar pokryty nalotami oraz podrostami drzew

Skala 1:500
nie dotyczy



Załącznik nr 1

numer inw.	nazwa gatunkowa polska	nazwa gatunkowa łacińska	obwód mierzony na wys. 1,	obwód mierzony na wys. 5	uwagi	Decyzja z ustawy o ochronie przyrody
1	robinia akacja	<i>Robinia pseudoacacia</i>	47	71		Złożono wniosek
2	klon polny	<i>Acer campestre</i>	35	50		Złożono wniosek
3	klon zwyczajny	<i>Acer platanoides</i>	36, 33, 29	85	drzewo wrasta w ogrodzenie	Złożono wniosek
4	jesion wyniosły	<i>Fraxinus excelsior</i>	29, 28	72	drzewo wrasta w ogrodzenie	Złożono wniosek
5	klon polny	<i>Acer campestre</i>	31, 28	60		Złożono wniosek
6	orzeczek włoski	<i>Juglans regia</i>	40	52		Złożono wniosek
7	orzeczek włoski	<i>Juglans regia</i>	42	56		Złożono wniosek
8	robinia akacja	<i>Robinia pseudoacacia</i>	46	67		Złożono wniosek
9	klon jawor	<i>Acer pseudoplatanus</i>	40, 31, 31, 32, 36	95		Złożono wniosek
10	wiąz polny	<i>Ulmus minor</i>	31, 2x20	76		Złożono wniosek
11	robinia akacja	<i>Robinia pseudoacacia</i>	55, 54, 23	89		Złożono wniosek
12	klon zwyczajny	<i>Acer platanoides</i>	37, 31	69		Złożono wniosek
13	robinia akacja	<i>Robinia pseudoacacia</i>	52, 43, 39	69		Złożono wniosek
14	klon polny	<i>Acer campestre</i>	32, 24	55		Złożono wniosek
15	robinia akacja	<i>Robinia pseudoacacia</i>	52, 49	86		Złożono wniosek
16	robinia akacja	<i>Robinia pseudoacacia</i>	45	72		Złożono wniosek
17	robinia akacja	<i>Robinia pseudoacacia</i>	36, 46	85		Złożono wniosek
18	robinia akacja	<i>Robinia pseudoacacia</i>	31, 34	66		Złożono wniosek
19	klon jawor	<i>Acer pseudoplatanus</i>	33, 21	55		Złożono wniosek
20	klon zwyczajny	<i>Acer platanoides</i>	38, 32	74	drzewo wrasta w ogrodzenie	Złożono wniosek
21	klon jawor	<i>Acer pseudoplatanus</i>	42	51		Złożono wniosek
22	klon polny	<i>Acer campestre</i>	40	52		Złożono wniosek
23	robinia akacja	<i>Robinia pseudoacacia</i>	45, 44	87		Złożono wniosek
24	klon zwyczajny	<i>Acer platanoides</i>	37, 31	63		Złożono wniosek
25	klon polny	<i>Acer campestre</i>	26, 38, 36, 42	brak możliwości pomiaru		Złożono wniosek
26	jesion wyniosły	<i>Fraxinus excelsior</i>	33, 34	50, 51		Złożono wniosek
27	robinia akacja	<i>Robinia pseudoacacia</i>	48	66	drzewo wrasta w ogrodzenie	Złożono wniosek
28	klon polny	<i>Acer campestre</i>	28, 4x25	brak możliwości pomiaru		Złożono wniosek
29	klon zwyczajny	<i>Acer platanoides</i>	33, 35	72	drzewo wrasta w ogrodzenie	Złożono wniosek
30	robinia akacja	<i>Robinia pseudoacacia</i>	37, 39	83		Złożono wniosek
31	klon polny	<i>Acer campestre</i>	46	63	drzewo wrasta w ogrodzenie	Złożono wniosek
32	klon zwyczajny	<i>Acer platanoides</i>	26, 2x28	63		Złożono wniosek
33	klon polny	<i>Acer campestre</i>	35, 21	63		Złożono wniosek
34	klon polny	<i>Acer campestre</i>	38, 37, 2x30	brak możliwości pomiaru		Złożono wniosek
35	klon zwyczajny	<i>Acer platanoides</i>	35, 26	62		Złożono wniosek
36	wiąz polny	<i>Ulmus minor</i>	32, 38	75		Złożono wniosek
37	klon zwyczajny	<i>Acer platanoides</i>	44	57		Złożono wniosek
38	klon zwyczajny	<i>Acer platanoides</i>	47	56		Złożono wniosek
39	robinia akacja	<i>Robinia pseudoacacia</i>	50, 25	67		Złożono wniosek
40	klon polny	<i>Acer platanoides</i>	42	59		Złożono wniosek
41	robinia akacja	<i>Robinia pseudoacacia</i>	49, 28, 28	98		Złożono wniosek
42	jabłoń domowa	<i>Malus domestica</i>	86, 123			Złożono wniosek

Załącznik nr 2

numer inw.	nazwa gatunkowa polska	nazwa gatunkowa łacińska	obwód mierzony na wys. 1,3 m [cm]	obwód mierzony na wys. 5 cm [cm]	ilość [szt.]
1	klon polny	<i>Acer campestre</i>	27		1
2	klon polny	<i>Acer campestre</i>	25		1
3	robinia akacyjowa	<i>Robinia pseudoacacia</i>	od 25 do 35		10
4	orzech włoski	<i>Juglans regia</i>	30		1
5	robinia akacyjowa	<i>Robinia pseudoacacia</i>	od 25 do 35		14
6	robinia akacyjowa	<i>Robinia pseudoacacia</i>	43	52	1
7	robinia akacyjowa	<i>Robinia pseudoacacia</i>	od 25 do 35		4
8	robinia akacyjowa	<i>Robinia pseudoacacia</i>	49	64	1
9	robinia akacyjowa	<i>Robinia pseudoacacia</i>	od 25 do 35		14
10	robinia akacyjowa	<i>Robinia pseudoacacia</i>	48	59	1
11	robinia akacyjowa	<i>Robinia pseudoacacia</i>	od 25 do 35		6
12	klon polny	<i>Acer campestre</i>	25		1
13	robinia akacyjowa	<i>Robinia pseudoacacia</i>	44		1
14	robinia akacyjowa	<i>Robinia pseudoacacia</i>	40		1
15	robinia akacyjowa	<i>Robinia pseudoacacia</i>	od 25 do 40		50
16	robinia akacyjowa	<i>Robinia pseudoacacia</i>	46	62	1
17	orzech włoski	<i>Juglans regia</i>	25		1
18	klon polny	<i>Acer campestre</i>	4 x 25		4
19	robinia akacyjowa	<i>Robinia pseudoacacia</i>	39		1
20	robinia akacyjowa	<i>Robinia pseudoacacia</i>	od 25 do 40		7
21	robinia akacyjowa	<i>Robinia pseudoacacia</i>	49	59	1
22	robinia akacyjowa	<i>Robinia pseudoacacia</i>	od 25 do 35		10
23	klon polny	<i>Acer campestre</i>	25		1
24	robinia akacyjowa	<i>Robinia pseudoacacia</i>	od 25 do 35		3
25	robinia akacyjowa	<i>Robinia pseudoacacia</i>	44	62	1
26	robinia akacyjowa	<i>Robinia pseudoacacia</i>	26, 41	63	1
27	robinia akacyjowa	<i>Robinia pseudoacacia</i>	48	59	1
28	robinia akacyjowa	<i>Robinia pseudoacacia</i>	od 25 do 35		22
29	klon polny	<i>Acer campestre</i>	4 x 25		4
30	robinia akacyjowa	<i>Robinia pseudoacacia</i>	2 x 25		2
31	robinia akacyjowa	<i>Robinia pseudoacacia</i>	45	60	1
32	klon polny	<i>Acer campestre</i>	25		1

33	robinia akacjowa, klon polny	<i>Robinia pseudoacacia, Acer campestre</i>	od 25 do 40		rb.- 65, kl. p - 25
34	klon polny	<i>Acer campestre</i>	5 x 25		5
35	jesion wyniosły	<i>Fraxinus excelsior</i>	25		1
36	klon polny	<i>Acer campestre</i>	30		1
37	klon polny	<i>Acer campestre</i>	2 x 25		2
38	robinia akacjowa	<i>Robinia pseudoacacia</i>	3 x 25		3
39	klon polny, wiąz polny	<i>Acer campestre, Ulmus minor</i>	7 x 25		7
40	robinia akacjowa	<i>Robinia pseudoacacia</i>	od 25 do 35		15
41	robinia akacjowa	<i>Robinia pseudoacacia</i>	46	56	1
42	robinia akacjowa	<i>Robinia pseudoacacia</i>	6 x25-35		6
43	robinia akacjowa	<i>Robinia pseudoacacia</i>	47	62	1
44	klon zwyczajny	<i>Acer platanoides</i>	25		1
45	robinia akacjowa	<i>Robinia pseudoacacia</i>	od 25 do 35		27
46	klon zwyczajny	<i>Acer platanoides</i>	3 x 25		3
47	wiąz polny	<i>Ulmus minor</i>	25		1
48	klon zwyczajny	<i>Acer platanoides</i>	25		1
49	klon polny	<i>Acer campestre</i>	35, 2x25		3
50	wiąz polny	<i>Ulmus minor</i>	2 x 25		2
51	wiąz polny	<i>Ulmus minor</i>	25		1
52	robinia akacjowa	<i>Robinia pseudoacacia</i>	od 25 do 35		3
53	robinia akacjowa, klon polny, klon zwyczajny, wiąz polny	<i>Robinia pseudoacacia, Acer campestre, Acer platanoides, Ulmus minor</i>	od 25 do 35		20
54	robinia akacjowa	<i>Robinia pseudoacacia</i>	51	59	1
55	robinia akacjowa, klon polny, wiąz polny	<i>Robinia pseudoacacia, Acer campestre, Ulmus minor</i>	od 25 do 35		21
56	robinia akacjowa	<i>Robinia pseudoacacia</i>	39	61	1
57	robinia akacjowa, klon polny, wiąz polny	<i>Robinia pseudoacacia, Acer campestre, Ulmus minor</i>	od 25 do 35		8
58	robinia akacjowa	<i>Robinia pseudoacacia</i>	40	57	1
59	robinia akacjowa, klon polny, klon zwyczajny	<i>Robinia pseudoacacia, Acer campestre, Acer platanoides</i>	od 25 do 35		25
60	klon jawor	<i>Acer pseudoplatanus</i>	33		1
61	robinia akacjowa, klon polny, wiąz polny	<i>Robinia pseudoacacia, Acer campestre, Ulmus minor</i>	od 25 do 35		33
62	robinia akacjowa	<i>Robinia pseudoacacia</i>	52	63	1

63	robinia akacjowa, klon polny, wiąz polny	<i>Robinia pseudoacacia, Acer campestre, Ulmus minor</i>	od 25 do 35		26
64	robinia akacjowa, klon polny, wiąz polny	<i>Robinia pseudoacacia, Acer campestre, Ulmus minor</i>	od 25 do 35		24
65	robinia akacjowa	<i>Robinia pseudoacacia</i>	47, 26	55	1
66	robinia akacjowa, klon polny, wiąz polny	<i>Robinia pseudoacacia, Acer campestre, Ulmus minor</i>	od 25 do 35		28
67	robinia akacjowa, klon polny, wiąz polny	<i>Robinia pseudoacacia, Acer campestre, Ulmus minor</i>	od 25 do 35		29
68	robinia akacjowa, klon polny, klon zwyczajny	<i>Robinia pseudoacacia, Acer platanoides, Acer campestre</i>	od 25 do 35		23
69	klon zwyczajny	<i>Acer platanoides</i>	3 x 25		3
70	robinia akacjowa, klon polny, klon zwyczajny	<i>Robinia pseudoacacia, Acer platanoides, Acer campestre</i>	od 25 do 35		11
71	klon jawor	<i>Acer pseudoplatanus</i>	35	45	1
72	robinia akacjowa, klon polny, klon zwyczajny	<i>Robinia pseudoacacia, Acer platanoides, Acer campestre</i>	od 25 do 35		12
73	robinia akacjowa, klon polny, klon zwyczajny	<i>Robinia pseudoacacia, Acer platanoides, Acer campestre</i>	od 25 do 35		14
74	robinia akacjowa, klon polny, klon zwyczajny	<i>Robinia pseudoacacia, Acer platanoides, Acer campestre</i>	od 25 do 35		5
75	jesion wyniosły	<i>Fraxinus excelsior</i>	30		1
76	robinia akacjowa	<i>Robinia pseudoacacia</i>	35		1
77	klon polny, jesion wyniosły	<i>Acer campestre, Fraxinus excelsior</i>	od 25 do 35		4
78	robinia akacjowa	<i>Robinia pseudoacacia</i>	od 25 do 35		6
79	klon polny, jesion wyniosły, robinia akacjowa	<i>Acer campestre, Fraxinus excelsior, Robinia pseudoacacia</i>	od 25 do 35		11
80	klon zwyczajny	<i>Acer platanoides</i>	31	49	1
81	jesion wyniosły, wiąz polny	<i>Fraxinus excelsior, Ulmus minor</i>	2 x 25		2
82	robinia akacjowa, klon polny, klon zwyczajny	<i>Robinia pseudoacacia, Acer platanoides, Acer campestre</i>	od 25 do 35		14
83	robinia akacjowa	<i>Robinia pseudoacacia</i>	43	58	1

84	robinia akacyjowa, klon polny, klon zwyczajny	<i>Robinia pseudoacacia</i> , <i>Acer platanoides</i> , <i>Acer campestre</i>	od 25 do 35		17
85	robinia akacyjowa	<i>Robinia pseudoacacia</i>	42	52	1
86	robinia akacyjowa, klon polny, klon zwyczajny	<i>Robinia pseudoacacia</i> , <i>Acer platanoides</i> , <i>Acer campestre</i>	2 x 25		2
87	robinia akacyjowa	<i>Robinia pseudoacacia</i>	5x25-35		5
88	jesion wyniosły, robinia akacyjowa	<i>Fraxinus excelsior</i> , <i>Robinia pseudoacacia</i>	3 x 25		3
89	robinia akacyjowa	<i>Robinia pseudoacacia</i>	2 x 25		2
90	robinia akacyjowa	<i>Robinia pseudoacacia</i>	25		1
91	klon polny	<i>Acer campestre</i>	25, 25, 28		1
92	robinia akacyjowa	<i>Robinia pseudoacacia</i>	25		1
93	klon polny	<i>Acer campestre</i>	25		1
94	robinia akacyjowa	<i>Robinia pseudoacacia</i>	2 x 25		2
95	klon polny	<i>Acer campestre</i>	5 x 25		5
96	śliwa domowa	<i>Prunus domestica</i>	35, 5x25		6
97	robinia akacyjowa	<i>Robinia pseudoacacia</i>	2 x 25		2
98	robinia akacyjowa	<i>Robinia pseudoacacia</i>	36	52	1
99	klon polny	<i>Acer campestre</i>	25		1
100	robinia akacyjowa	<i>Robinia pseudoacacia</i>	25		1
101	klon polny	<i>Acer campestre</i>	3 x 25		3
102	klon polny	<i>Acer campestre</i>	25		8
103	robinia akacyjowa	<i>Robinia pseudoacacia</i>	25		3
104	robinia akacyjowa	<i>Robinia pseudoacacia</i>	25		1
105	wiąz polny	<i>Ulmus minor</i>	25		1
106	wiąz polny	<i>Ulmus minor</i>	25		2
107	robinia akacyjowa	<i>Robinia pseudoacacia</i>	32		1
108	klon zwyczajny	<i>Acer platanoides</i>	25		1
109	robinia akacyjowa	<i>Robinia pseudoacacia</i>	2 x 25		2
110	robinia akacyjowa	<i>Robinia pseudoacacia</i>	37		1
111	robinia akacyjowa	<i>Robinia pseudoacacia</i>	25		1
112	klon zwyczajny	<i>Acer platanoides</i>	30		1
113	klon polny	<i>Acer campestre</i>	25		1
114	robinia akacyjowa	<i>Robinia pseudoacacia</i>	25		1
115	wiąz polny	<i>Ulmus minor</i>	30		1
116	robinia akacyjowa	<i>Robinia pseudoacacia</i>	32		1
117	klon polny	<i>Acer campestre</i>	25		1
118	klon polny	<i>Acer campestre</i>	4 x 25		4
119	robinia akacyjowa	<i>Robinia pseudoacacia</i>	od 25 do 35		7
120	klon polny	<i>Acer campestre</i>	2 x 25		2

121	robinia akacjowa	<i>Robinia pseudoacacia</i>	3 x 25		3	
122	robinia akacjowa	<i>Robinia pseudoacacia</i>	25		1	
123	klon polny	<i>Acer campestre</i>	25		1	
124	robinia akacjowa	<i>Robinia pseudoacacia</i>	30		1	
125	wiąz polny	<i>Ulmus minor</i>	3 x 25		3	
126	robinia akacjowa	<i>Robinia pseudoacacia</i>	3 x 25		3	
127	klon polny	<i>Acer campestre</i>	25		1	
128	robinia akacjowa	<i>Robinia pseudoacacia</i>	3 x 35		3	
129	robinia akacjowa	<i>Robinia pseudoacacia</i>	25		1	
130	wiąz polny	<i>Ulmus minor</i>	2 x 25		2	
131	klon polny	<i>Acer campestre</i>	2 x 25		2	
132	klon polny	<i>Acer campestre</i>	25		1	
133	robinia akacjowa	<i>Robinia pseudoacacia</i>	30		1	
134	robinia akacjowa	<i>Robinia pseudoacacia</i>	35		1	
135	robinia akacjowa	<i>Robinia pseudoacacia</i>	od 25 do 35		6	
136	klon polny	<i>Acer campestre</i>	25, 35		1	
137	robinia akacjowa	<i>Robinia pseudoacacia</i>	2 x 25		2	
138	klon polny	<i>Acer campestre</i>	34		1	
139	klon polny	<i>Acer campestre</i>	25		1	
140	robinia akacjowa	<i>Robinia pseudoacacia</i>	25		1	
141	robinia akacjowa	<i>Robinia pseudoacacia</i>	od 25 do 35		48	
142	robinia akacjowa, klon polny, wiaz polny	<i>Robinia pseudoacacia, Acer campestre, Ulmus minor</i>	od 25 do 35		16	
143	robinia akacjowa	<i>Robinia pseudoacacia</i>	36		1	
144	klon polny	<i>Acer campestre</i>	6 x 25		6	
145	robinia akacjowa, klon polny, wiaz polny	<i>Robinia pseudoacacia, Acer campestre, Ulmus minor</i>	15 x 25		15	
146	robinia akacjowa, klon polny, wiaz polny	<i>Robinia pseudoacacia, Acer campestre, Ulmus minor</i>	15x35-35		15	
147	klon zwyczajny, klon jawor	<i>Acer platanoides, Acer pseudoplatanus</i>	10 x 25		10	
148	naloty i podrosty drzew, pojedyncze krzewy, nie wymagające uzyskania decyzji na wycinkę		4745 m2 (0,4745 ha)			
149	2	orzech włoski	<i>Juglans regia</i>	25		
150	3	jesion wyniosły	<i>Fraxinus excelsior</i>	27		
151	4	klon zwyczajny	<i>Acer platanoides</i>	37	42	drzewo wrasta w ogrodzenie
152	6	klon zwyczajny	<i>Acer platanoides</i>	18		
153	8	klon zwyczajny	<i>Acer platanoides</i>	28	45	drzewo wrasta w ogrodzenie
154	10	klon polny	<i>Acer campestre</i>	35	49	

155	11	klon zwyczajny	<i>Acer platanoides</i>	27	32	
156	12	klon zwyczajny	<i>Acer platanoides</i>	29	32	
157	13	klon zwyczajny	<i>Acer platanoides</i>	26	35	
158	14	klon zwyczajny	<i>Acer platanoides</i>	20	25	
159	16	klon zwyczajny	<i>Acer platanoides</i>	23, 24	43	
160						
161	18	klon jawor	<i>Acer pseudoplatanus</i>	22	31	
162	19	wiąz polny	<i>Ulmus minor</i>	19	25	
163	21	robinia akacyjowa	<i>Robinia pseudoacacia</i>	41	47	
164	22	robinia akacyjowa	<i>Robinia pseudoacacia</i>	42	63	
165	23	robinia akacyjowa	<i>Robinia pseudoacacia</i>	50	62	
166	24	robinia akacyjowa	<i>Robinia pseudoacacia</i>	29	39	
167	25	robinia akacyjowa	<i>Robinia pseudoacacia</i>	39, 22	59	
168	28	klon polny	<i>Acer campestre</i>	22, 25, 28, 25, 27, 32, 27, 22		kępa drzew, nie wymagających decyzji zezwalającej na wycinę
169	30	robinia akacyjowa	<i>Robinia pseudoacacia</i>	35	44	
170	31	klon zwyczajny	<i>Acer platanoides</i>	22, 18		
171	32	klon jawor	<i>Acer pseudoplatanus</i>	24	29	